

FOR RENT

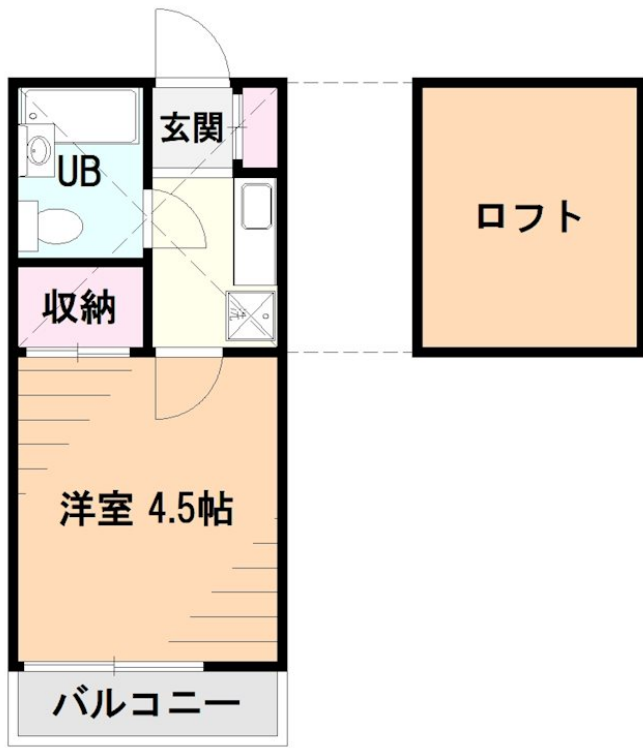
賃料	管理費等
33,000円	2,000円

2F以上,ディンプルキー,ロフト,最上階,上階無し,当社管理物件,閑静な住宅街,市街地に近い

【外観】



【間取り図】



間取り	1K		
敷金	1ヶ月	礼金	無
敷引/償却金	-	保証金	-
物件種別	アパート		
建物名・部屋番号	レオドリーム所沢 205号室		
物件所在地	埼玉県所沢市寿町19-4		
交通	西武池袋線 所沢駅 徒歩8分 西武新宿線 所沢駅 徒歩8分		
間取詳細	洋室(4.5畳) ロフト(4.5畳)		
構造・規模	木造 2階建 2階		
専有面積	14.9㎡	向き	南
築年月	1992年1月	契約期間	2年
損害保険	有 12,000円 24ヶ月	入居時期	相談
駐車場	無		
設備	CATV,インターホン,エアコン,ガスコンロ設置済,システムキッチン,シャワー,シューズボックス,ト		
その他費用	[一時金] 鍵交換代: 16,500円		
入居諸条件	二人不可 単身限定		
保証会社	必須(日本賃貸保証) 契約時: 月額賃料総額の50%(最低保証料: 20,000円) 2年毎: 12,000円 引		
備考			

図面と現況が異なる場合は現況が優先となります。

間取りの「S」はサービスルーム(納戸)です。

情報更新日2024年10月22日

No.00720205



埼玉県知事(10)第11847号
公益社団法人 全日本不動産協会
株式会社ドリームハウジング
埼玉県所沢市東所沢1丁目3-1
TEL:04-2944-8200
E-mail: dreamhousing22@aqua.ocn.ne.jp
URL: http://www.dreamhousing.co.jp/



携帯サイトから物件詳細を閲覧できます!

取引態様	手数料負担の割合	貸主	0%	借主	100%
仲介元付(専任)	手数料配分の割合	元付	0%	客付	100%